

PŮDORYS M 1:100

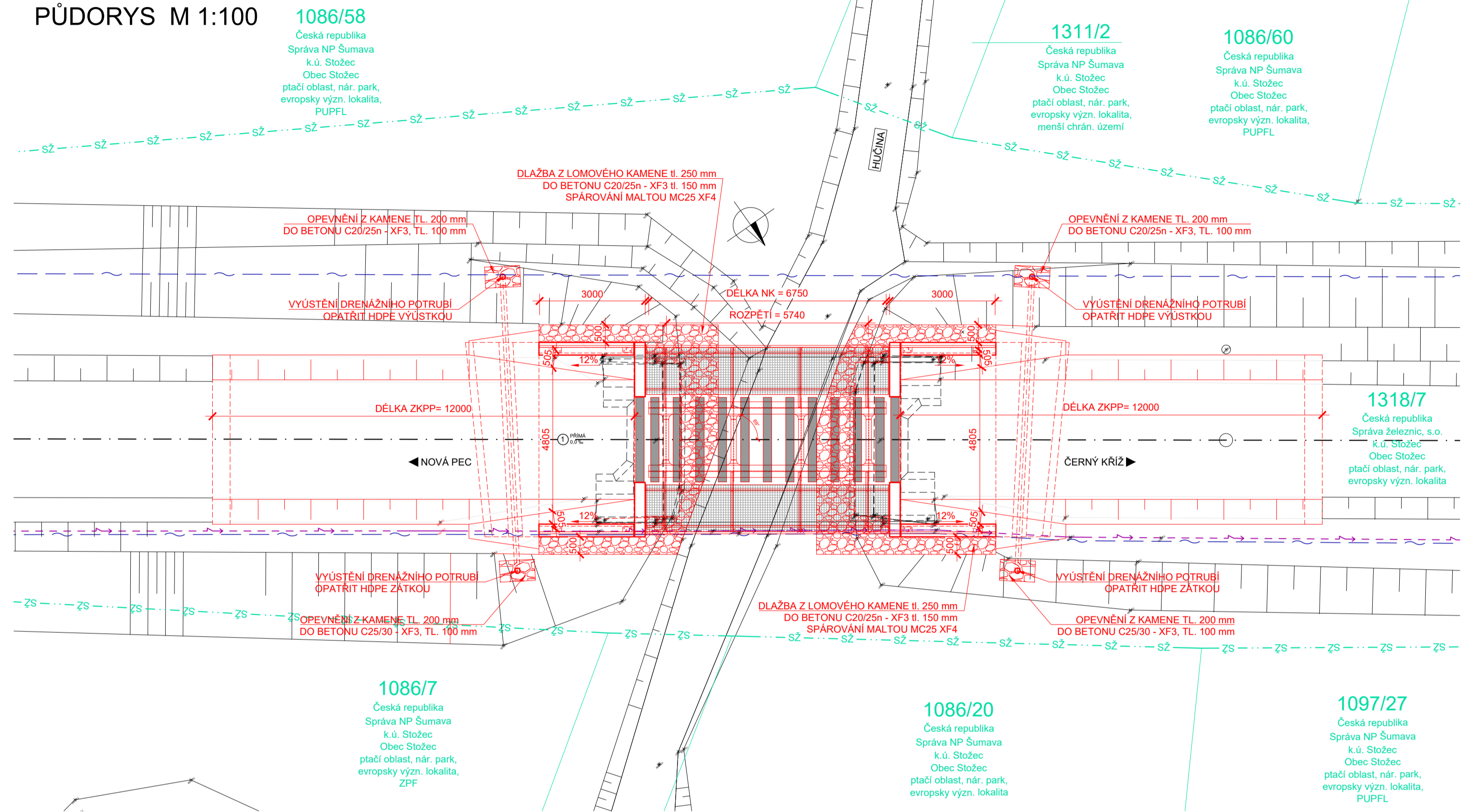
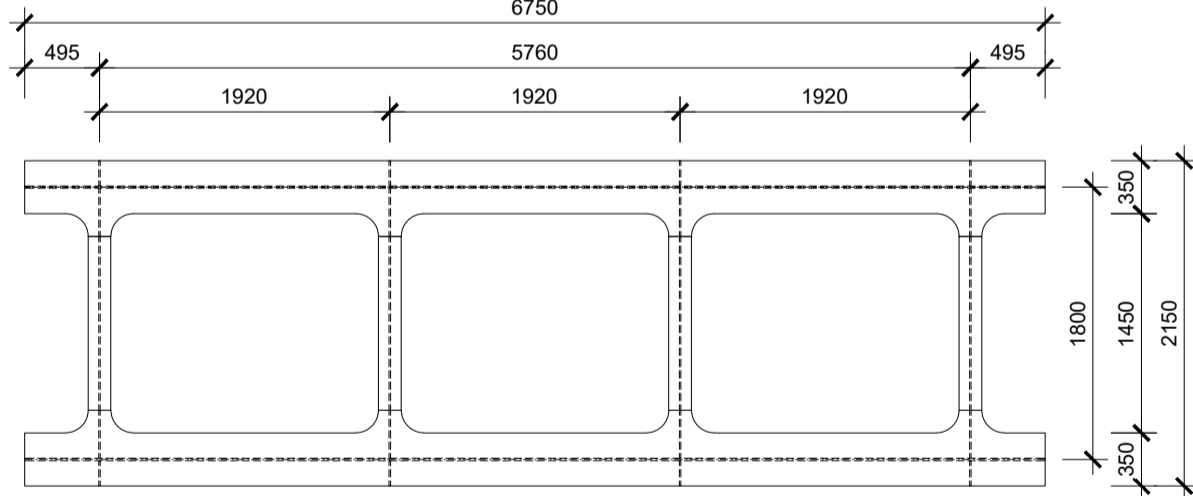
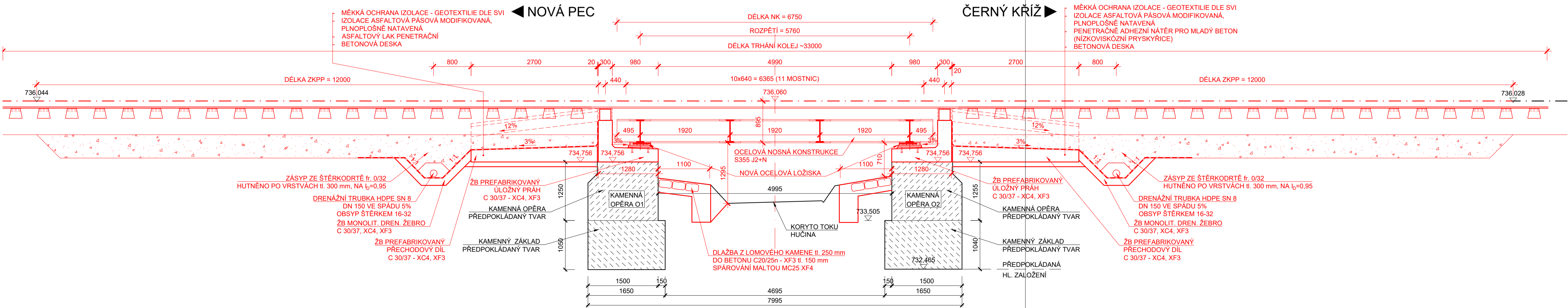


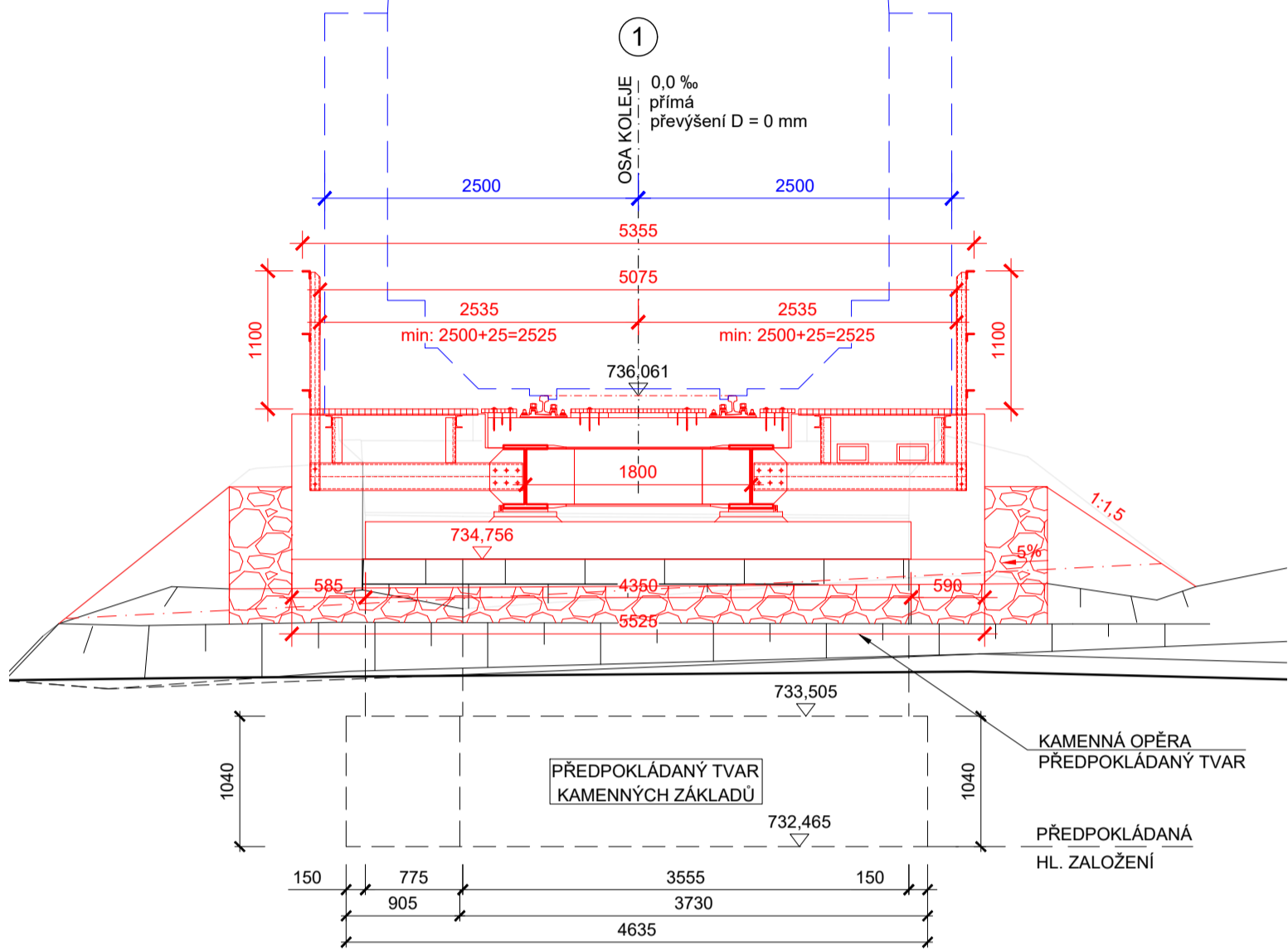
SCHÉMA NOSNÉ KONSTRUKCE M 1:50



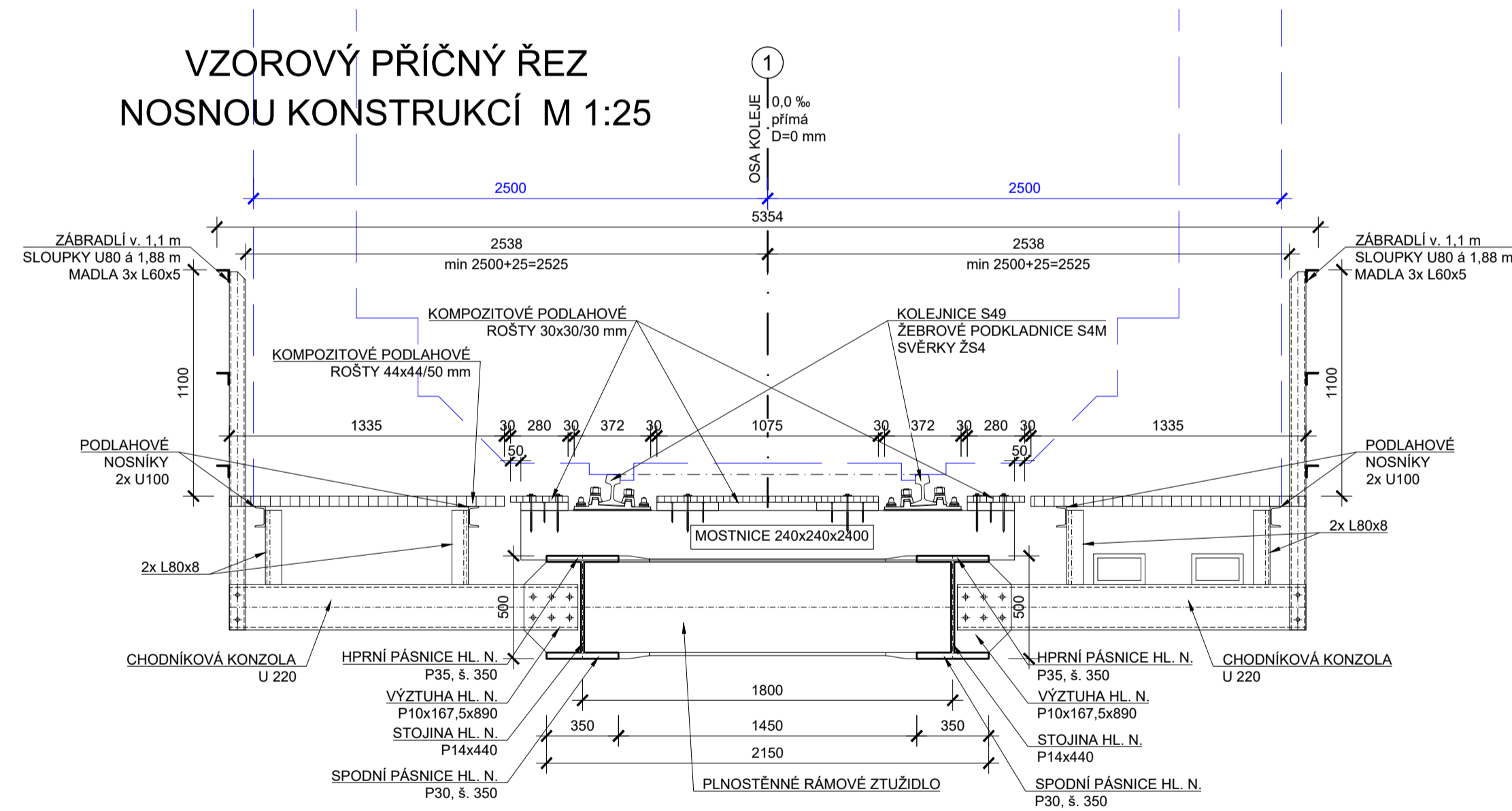
PODÉLNÝ ŘEZ M 1:50



PŘÍČNÝ ŘEZ B-B M 1:50



VZOROVÝ PŘÍČNÝ ŘEZ  
NOSNOU KONSTRUKCÍ M 1:25



LEGENDA ČAR:

- KATASTR - HRANICE POZEMKŮ
- KATASTR - SLUČKY (VNITŘNÍ KRESBA)
- KATASTR - HRANICE POZEMKŮ Správy železnic, s.o.

LEGENDA STÁV. INŽENÝRSKÝCH SÍTÍ

- SPRÁVA ŽELEZNIC, s.o. - SEE Plzeň
- SPRÁVA ŽELEZNIC, s.o. - SSZT CBE

POZNÁMKA:

- STÁVAJÍCÍ STAV JE ZAKRESLEN NA ZÁKLADĚ DODANÉHO GEODETICKÉHO ZAMĚŘENÍ (SŽG) A DOCHOVANÉ ARCHIVNÍ DOKUMENTACE
- DIMENZE SKRYTÝCH TVARŮ SE MOHOU LIŠIT
- JEDNÁ SE O JEDNOKOLEJNOU NEELEKTRIFIKOVANOU TRATĚ, KOLEJ JE BEZSTYKOVÁ
- PŘEKÁŽKA: TRVALÁ VODOTEČ (POTOK HUČINA)
- V MÍSTĚ STAVBY SE NACHÁZEJÍ INŽENÝRSKÁ ZAŘÍZENÍ
- INŽENÝRSKÉ SÍTĚ JSOU ZAKRESLENY ORIENTAČNĚ PŘED ZAHÁJENÍM STAVBY JE NUTNÉ NECHAT JE VYTÝČIT !!!

SOUŘADNICOVÝ SYSTÉM: S-JTSK  
VÝŠKOVÝ SYSTÉM: Bpv

STAVBA: Oprava mostu v km 82,887  
v úseku Nová Pec - Černý Kríž

OBJEDNATEL: Správa železnic, s.o.  
Oblastní ředitelství Plzeň  
Sušická 1168/23  
326 00 Plzeň

dipont		DIPONT s.r.o. - projektová a inženýrská činnost Křižská 1432/18, 400 01 Ústí nad Labem E: dipont@dipont.cz T: 00420 475 201 724	Zakázka: D23016	Datum: 03/2024
ODP. PROJEKTANT SO	VYPRACOVAL	TECHNICKÁ KONTROLA	Účel PD:	DUSP
ING. FRANTIŠEK KORTUS	ING. FRANTIŠEK KORTUS	ING. MARTIN PLŠEK	Měřítko:	1:100, 50
OBJEKT:			Formát:	10xA4
SO 11-10-01 Železniční svršek			Část:	D.2.1.1
PRÍLOHA:			Príloha:	3
Dispozice nového stavu				